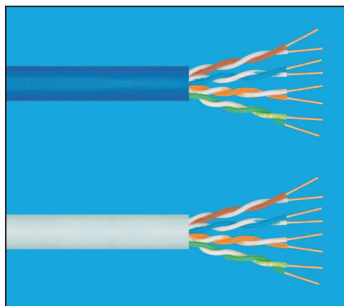


**CABO UTP - PAR TRANÇADO CAT5e**


Ideal na conexão de computadores à roteadores, hubs, switches, modems e ligações de câmeras de segurança.

**DETALHES CONSTRUTIVOS**

<b>CONDUTOR INTERNO</b>	Fio sólido de COBRE NÚ ELETROLÍTICO $\phi$ 0,50 mm, tempera mole.
<b>ISOLAÇÃO</b>	POLIETILENO em cores diferentes.
<b>CAPA</b>	PVC na cor conforme tabela abaixo.
<b>ACONDICIONAMENTO</b>	Rolos de 25, 50, 100 e 305 metros, acondicionado em caixa especial.

**CARACTERÍSTICAS TÉCNICAS**

CÓDIGO	CAPA EXTERNA		NRO. PARES	MASSA LÍQUIDA NOMINAL (Kg/Rolo)
	$\phi$ (mm)	COR		
TH-10.200	5,0	AZUL	4	3,0
TH-10.201	5,0	PRETO	4	3,0
TH-10.202	5,0	BRANCO	4	3,0